

RENAULT FLUENCE



DRIVE THE CHANGE



113 GADUS MUMS IR KOPIĢS PATIESI LAIKMETĪGS REDZĒJUMS, KA AUTOMAŠĪNA VIENMĒR NOZĪMĒ PROGRESU, ATBILDĪGAS SAISTĪBAS, IEDVESMAS AVOTU UN PASTĀVĪGU KUSTĪBU VISIEM



Mūsu attieksme pret vadītājiem un pasažieriem ir balstīta uz vienkāršu ideju: lai kļūtu populāra, automašīnai jābūt praktiskai, izturīgai, pielāgotai dzīvesveidam un atbilstoši katra lietotāja vēlmēm. Tieši tāpēc Renault piedāvā nespecializētus modeļus, automašīnas, kas «jāapdzīvo» un ir pieejamas visiem. Jau kopš pirmajiem standarta modeļiem, kas tika radīti pirmskara Francijā, līdz drīzajai ar akumulatoriem darbināmo automobiļu pirmās sērijas izlaišanai mēs pastāvīgi vēlamies «demokratizēt» automašīnas un personiskos pārvadājumus. Tagad mēs esam pārliecināti, ka ir iespējama cita pasaule, kas atšķiras no tās, kāda mums ir patlaban.

Pasaule, kurā automašīnas vairs neradīs apdraudējumu videi un apvienos kustību, drošību un kvalitāti... pieejamu ikvienam.

Dienu no dienas šis ir mūsu kopīgais sapnis, jo mēs nekad neaizmirstam, ka aizraušānās ar automobiļiem ir un vienmēr būs mūsu dzinējspēks.

Mēs gribam veidot jaunu automobilisma virzienu, lai automašīnas ieņem jaunu vietu, vairāk pielāgojoties plašākai sabiedrībai un vienmēr veicinot cilvēces progresu. Pašreizējās Renault automašīnas un nākotnes Renault ir pamats mūsu mērķim – veidot attīstības procesam atbilstošus automobiļus un padarīt tos pieejamus ikvienam.

DRIVE THE CHANGE.



RENAULT FINANSĒŠANAS IESPĒJAS

Ir daudz dažādu veidu, kādos var finansēt jaunas automašīnas iegādi. Renault līzings piedāvā tos visus, tāpēc gan veselās flotiles, gan personiskās automašīnas pircējam Renault līzings ir vispiemērotākā vieta, kur uzzināt, kurš plāns vai plānu kombinācija vislabāk atbilst jūsu vajadzībām un apstākļiem. Taupiet savu laiku – jūs varat nokārtot visas formalitātes pie Renault pilnvarotā pārstāvja, nemaz neejot uz banku.

RENAULT GARANTIJA

Pamatā Renault automašīnām tiek piešķirta 2 gadu garantija ar neierobežotu nobraukumu, modeļiem Laguna III, Espace IV, Koleos un Latitude ir 3 gadu garantija vai 150 000 km. Garantija attiecas uz visiem materiālu, montāžas un izgatavošanas defektiem no dienas, kad sākotnējais automašīnas īpašnieks saņem garantiju. Visiem atbilstoši garantijai veiktajiem remontdarbiem un uzstādītajām detaļām arī tiek piešķirta garantija līdz tās termiņa beigām.

RENAULT ASSISTANCE

Ja jūsu automašīna salūst Baltijas un Eiropas valstīs, visu diennakti jūsu rīcībā ir Renault palīdzība. Šo pakalpojumu var izmantot visā Renault garantijas periodā.

Renault palīdzība nodrošina remontu uz vietas, taču, ja tas nav iespējams, automašīna tiks nogādāta tuvākajā Renault pilnvarotajā remontdarbnīcā. Ja remonts ir apjomīgs un ilgstošs, ir iespējams saņemt lietošanai citu automašīnu. Vēl viena iespēja ir organizēt un segt izmaksas autovadītāja un pasažieru nokļūšanai un izmitināšanai viesnīcā, kamēr turpinās remonts, ja automašīna ir bijusi neizkustināma un to nevar salabot tajā pašā dienā līdz 50 km attālumā no dzīvesvietas.



**RENAULT FLUENCE, TĀS ELEGANTĀS UN SLAIDĀS
LĪNIJAS, PLAŠĀ UN ĒRTĀ IEKŠPUSE, NODERĪGĀS
TEHNOLOĢIJAS. CEĻOJIET VISAUGSTĀKAJĀ KLASĒ!**



IETILPĪGA UN ĒRTA IEKŠPUSE

CEĻOJUMS VISAUGSTĀKAJĀ KLASĒ

Komforts ir nepieciešams gan ilgos ceļojumos, gan īsos izbraukumos. Tieši tāpēc Renault Fluence iekārtojumā ir apvienota ērta auto vadīšana ar pilnu aprīkojuma komplektu, lai ikvienu braucienu allaž padarītu patīkamu gan jums, gan visiem pasažieriem. Renault Fluence vērienīgie izmēri nodrošina iespaidīgu plašumu iekšpusē un šajā automašīnu klasē vislielāko telpu braucēju elkoņu augstumā. Turklāt aizmugurējā sēdekļa pasažieriem ir daudz vietas kājām. 60/40 dalījuma nolokāmais aizmugurējais sēdeklis ļauj palielināt bagāžas vietas apjomu atbilstoši aktuālajām vajadzībām. Atzveltni iespējams nolicīt 27 grādu leņķī, lai nodrošinātu maksimālas ērtības salonā. Renault Fluence salonā ir izveidotas mantu glabātavas, kuru kopējais tilpums pārsniedz 23 litrus*. Bagāžnieks, kura tilpums ir 530 dm³**, ir viens no lielākajiem, kāds pieejams šīs klases automašīnām.

* Atkarībā no versijas.

** Ar riepu remontkomplektu.



NODERĪGAS TEHNOLOĢIJAS

IZGUDROJUMI IKDIENAI

Renault Fluence demonstrē tehnoloģiju daudzveidību. Piemēram, divu zonu gaisa kondicionētājs; Renault brīvroku karte; Arkamys® augstas klases audiosistēma ar telpisko skaņu un iebūvētā navigācijas sistēma Carminat TomTom Live®. Visi šie jaunievedumi ir vadītāja rīcībā un atbilst īpašiem principiem – tie ir praktiski un noderīgi lietošanā.

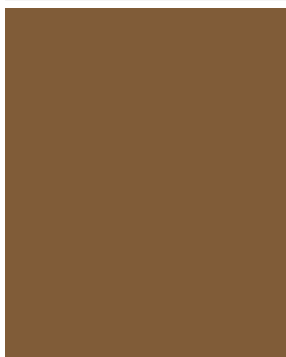


FLUENCE SL SPORT WAY

ELEGANCES UN SPORTISKUMA APVIENOJUMS



Renault Fluence maztirāžas versijas Sport Way dizains izceļas ar eleganci un sportisku raksturu. Izteismīgo priekšējo režģi pasvītro priekšējais apakšējais spoileris. Sānu spoileri, durvju spoileri un aizsarglīstes ir virsbūves krāsā. Aizmugurējais apakšējais un bagāžnieka spoileris piešķir izskatam dinamismu, kura unikālais stilistiskais akcents ir melni 17 collu vieglmetāla diski «Schuss». Maztirāžas versijas Sport Way salons ir ieturēts grafīta krāsā, tās sportisko eleganci akcentē arī alumīnija pedāļi.





1.

1. LIETUS UN GAISMAS SENSORS

Vējstikla tīrītāji ar automātisko ātruma vadību ieslēdzas un pielāgo slaucīšanas ātrumu lietus stiprumam. Gaismas sensors automātiski ieslēdz gaismas, kad iestājas krēsla vai iebraucat tunelī.



2.

2. NEAPŽILBINOŠS ATPAĻŠKATA SPOGULIS

Gaismas līmenim pieaugot, tas pakāpeniski satumst, lai novērstu apžilbināšanu.

3. un 4. REGULĒJAMA DIVU ZONU GAISA KONDICIONĒŠANA

Automašīnas vadītājam un priekšējā sēdekļa pasažierim tiek piedāvātas personiskā mikroklimata ērtības, izvēloties sev piemērotu gaisa temperatūru. Pielāgošanai katra braucēja personiskajām vajadzībām ir pieejami trīs režīmi: automātiskais režīms nodrošina līdzsvarotu temperatūras vadību, ātrais vai mierīgais režīms ļauj izvēlēties temperatūras vai trokšņa līmeni. Maksimālām ērtībām un līdzsvaram starp mikroklimatu salona priekšdaļā un aizmugurē arī aizmugurējo sēdvietu pasažieri var regulēt vēdināšanu.*



3.



4.

1. PRIEKŠĒJĀ PANEĻĀ SĪKUMU NODALĪJUMS

Ietilpīgs un apgaismots uzglabāšanas nodalījums.

2. GLABĀTAVA VIDUSKONSOLĒ

Praktiska un viegli aizsniedzama gan vadītājam, gan priekšējā sēdekļa pasažierim.

3. KARŠU KABATAS

Priekšējo sēdekļu aizmugurē iestrādātās kabatas nodrošina vietu dokumentiem, grāmatām un žurnāliem.

4. CENTRĀLAIS ROKU BALSTS AIZMUGURĒ

Aizmugurējās pasažieru sēdvietas ir aprīkotas ar centrālo roku balstu, kurā ir iebūvēti skārdeņu turētāji.



1.



2.



3.



4.





1.

1. AIZMUGURES SENSORI AUTOMAŠĪNAS NOVIETOŠANAI STĀVVIETĀ

Lai automašīnas manevrēšana būtu vienkāršāka, par ikvienu šķērslī mašīnas aizmugurē sensori brīdina ar skaņas signāliem, kas kļūst biežāki, kad tuvojaties tam.



2.

2. PASTĀVĪGA ĀTRUMA UZTURĒŠANAS SISTĒMA/ĀTRUMA IEROBEŽOTĀJS

Pastāvīga ātruma uzturēšanas sistēma ļauj iestatīt braukšanas vai pieļaujamo ātrumu. Ar regulatoru, kas atrodas uz stūres, iespējams mainīt izvēlēto ātrumu.

3. 3D SOUND BY ARKAMYS®

Arkamys® pielāgotā digitālā skaņas tehnoloģija nozīmē to, ka astoņi skaļruņi raida visaugstākās kvalitātes telpisko skaņu, ko iespējams regulēt, izmantojot funkcijas «tikai vadītājam» un «izslēgt aizmugurē».



3.

1. DUĀLIE KSENONA UN PRIEKŠĒJIE MIGLAS LUKTURI

Nodrošina spēcīgu gaismu, kas ļoti līdzīga dienasgaismai, lai jums būtu lielāka iespēja saskatīt briesmas un saglabāt pilnīgu kontroli. Un miglas lukturi uzlabo redzamību miglā un lietū.



1.

2. RIEPU SPIEDIENA PĀRRAUDZĪBAS SISTĒMA

Šī sistēma brīdina automašīnas vadītāju par tukšu riepu vai samazinājušos spiedienu tajā, tādējādi ļaujot izvairīties no briesmām zaudēt kontroli pār auto.



2.

3. ELEKTRONISKĀ STABILITĀTES PROGRAMMAS SISTĒMA ESC* (ESP)

Darbojas kopā ar pretbuktēšanas vadību (ASR) un nepietiekamas pagriežamības kontroli (CSV), lai saglabātu automašīnas stabilitāti grūtos braukšanas apstākļos.



3.

4. ABS AR ELEKTRONISKO BREMŽU SPĒKA SADALI (EBD)

Apvienojumā ar bremzēšanas palīgierīci (BA) palīdz automašīnas vadītājam saglabāt kontroli pār auto.



4.

5. PAGALVJI AIZSARDZĪBAI NO STRAUJU KUSTĪBU IZRAISĪTĀM GALVAS UN KAKLA TRAUMĀM

Lai samazinātu briesmas iegūt šādas traumas, pagalvjiem ir regulējams augstums un slīpums**.



5.

6. ISOFIX SISTĒMA

Malējās aizmugurējās sēdvietas ir aprīkotas ar ISOFIX stiprinājuma sistēmu drošai bērnu sēdekliša uzstādīšanai.



6.

* Elektroniskā stabilitātes kontrole.

** Atkarībā no versijas.

VERSIJAS



EXPRESSION

Standarta aprīkojumā pieejama ar tumšu salona apdari un tumšu ogles krāsas (1.) instrumentu paneli un auduma apšuvumu vai pēc pasūtījuma ar gaišu salona apdari un smilškrāsas (2.) instrumentu paneli un auduma apšuvumu.



PRIVILEGE

Standarta aprīkojumā pieejama ar gaišu salona apdari un divkrāsu instrumentu paneli, kā arī smilškrāsas auduma apšuvumu ar ekoloģiskās ādas elementiem (3.) vai papildu aprīkojumā ar smilškrāsas ādas apšuvumu apvienojumā ar ekoloģisko ādu (4.).

VERSIJAS



SL SPORT WAY

Standarta aprīkojumā pieejama ar tumšu salona apdari, kas ietver instrumentu paneli un auduma mīksto apšuvumu tumšā kokogles krāsā, vai papildu aprīkojumā ar ādas apšuvumu apvienojumā ar ekoloģisko ādu (1.) tumšā kokogles krāsā.

1.

APRĪKOJUMS

Dzinēji: 1,6 I, 16 V, 110 ZS; 2,0 I, 16 V, 140 ZS; 1,5 I dCi, 90 ZS, PF; 1,5 I dCi 110 ZS, PF

Standarta aprīkojums

- Durvju rokturi ārpusē un sānu spoguļu apdare virsbūves krāsā
- Priekšējie miglas lukturi
- Hromēta izpūteja apdare
- 15 collu vieglmetāla diski «Sequence»
- ABS ar BA (bremzēšanas palīgierīci) un EBD (elektronisko bremžu spēka sadali)
- ESC* (ESP) (elektroniskā stabilitātes programma) ar ASR (pretbuktēšanas vadību)
- Pastāvīga ātruma uzturēšanas sistēma ar ātruma ierobežotāju
- Vadītāja un priekšējā sēdekļa pasažiera drošības spilvens
- Priekšējos sēdekļos sēdošo sānu drošības spilveni
- Drošības aizkari
- Trīspunktu priekšējās drošības jostas ar priekšspriegotājiem, kas pielāgojas sadursmē, un slodzes ierobežotājiem
- Skaņas atgādinājums aizsprādzēt vadītāja drošības jostas priekšspriegotāju ar slodzes ierobežotāju
- Priekšējo sēdekļu pagalvji ar regulējamu augstumu un slīpumu
- Trīspunktu drošības jostas aizmugurējām sēdvietām
- Trīs aizmugurējo sēdvietu pagalvji ar regulējamu augstumu
- Automātiska avārijas gaismu ieslēgšanās, strauji bremzējot
- Imobilizērs

- ISOFIX sistēmas bērnu sēdekļa stiprinājuma vietas malējām aizmugurējām sēdvietām
- Atvāzama aizdedzes atslēga
- Mainīgs elektriskais stūres pastiprinātājs
- Gaisa kondicionētājs
- Brauciena informācijas dators
- Elektriski verami sānu logi priekšā un aizmugurē
- Stūre ar regulējamu augstumu
- Elektriski regulējami un apsildāmi, ar rokām nolokāmi durvju spoguļi
- Rokas stāvbremze
- Vadītāja sēdekļis ar regulējamu augstumu un atzveltnes izliekumu
- Pasažiera sēdekļis ar regulējamu augstumu
- Viduskonsole starp priekšējiem sēdekļiem ar roku balstu
- Radiouztvērējs ar četriem 15 W skaļruņiem, kompaktdisku un MP3 atskaņotāju
- 1/3 un 2/3 daļījuma nolokāms aizmugurējais sēdekļis ar roku balstu
- Piesmēkētājs + izņemams pelntrauks
- Kabatas priekšējo sēdekļu atzveltnē
- Griestu gaismeklis priekšā un aizmugurē
- Vadītāja un priekšējā sēdekļa pasažiera gaismekļi karšu lasīšanai
- Gaismekļi lasīšanai aizmugurē
- Priekšējā panela sīkumu nodalījuma apgaismojums
- Bagāžnieka apgaismojums
- 15 collu rezerves ritenis**

Papildu aprīkojums

- **Ērtību komplekts:** divu zonu automātiskais gaisa kondicionētājs + ventilācijas regulēšana aizmugurējām sēdvietām + daļiņu un putekšņu filtrs + vējstikla tīrītāji ar biežuma vadību un lietus sensoriem + priekšējā panela sīkumu nodalījums ar dzesēšanu
- **Papildu ērtību komplekts:** manevrēšanas sensori aizmugurē + saules aizsargi aizmugurējiem sānu logiem + saules aizsargs aizmugures logam
- **Noformējuma komplekts:** priekšējo miglas lukturu matēta hromējuma apdare + hromētas sānu logu apakšdaļas listes + balsts starp durvīm spīdīgā, melnā krāsā + hromēta bagāžnieka pārsega liste + durvju aizsarglistes virsbūves krāsā***
- Renault brīvroku atslēgkarte⁽¹⁾
- Navigācijas sistēma Carminat Tom Tom® Live
- Eiropas kartes paplašinātā versija
- Radiouztvērējs ar četriem 15 W skaļruņiem, kompaktdisku un MP3 atskaņotāju un Bluetooth®
- 16 collu vieglmetāla diski «Proteus»⁽²⁾
- Pilna izmēra rezerves ritenis
- Sagatavota signalizācijas uzstādīšanai
- Metālisks spīdums
- Īpaša virsbūves krāsa bez metāliska spīduma (727)

EXPRESSION

Dzinēji: 1,6 I, 16 V, 110 ZS; 2,0 I, 16 V, 140 ZS, 2,0 I, 16 V, 140 ZS, X-Tronic CVT; 1,5 I, dCi, 110 ZS, PF; 1,5 I, dCi, 110 ZS, PF, EDC

Standarta aprīkojums = Expression +:

- Hromēti durvju rokturi
- Priekšējo miglas lukturu matēta hromējuma apdare
- Sānu logu apakšmalas apdare ar hromētu listi
- Spīdīgi melni lakots balsts starp durvīm
- Durvju aizsarglistes virsbūves krāsā
- Hromēta bagāžnieka pārsega liste
- 16 collu vieglmetāla diski «Spirale»
- Divu zonu mikroklimata regulēšana
- Gaisa recirkulācijas regulēšana pie aizmugures sēdvietām
- Daļiņu un putekšņu filtrs
- Vējstikla tīrītāji ar biežuma vadību un lietus sensoriem

- Elektriski regulējami un apsildāmi sānu spoguļi
- Renault brīvroku atslēgkarte
- Neapzibinošs atpakaļskata spoguļis salonā
- Ar ādu klāta stūre ar regulējamu slīpumu un garumu
- Priekšējā panela sīkumu nodalījums ar dzesēšanu
- Saules aizsargi aizmugurējiem sānu logiem
- Saules aizsargs aizmugures logam
- Manevrēšanas sensori aizmugurē

Papildu aprīkojums

- **Ksenona komplekts:** ksenona priekšējie lukturi + priekšējo lukturu mazgāšana
- Smlīskrāsas ādas apšuvums apvienojumā ar ekoloģiskās ādas elementiem⁽³⁾
- Riepu spiediena pārraudzība

- Elektriski vadāma stikla jumta lūka
- Navigācijas sistēma Carminat TomTom Live®
- Eiropas kartes paplašinātā versija
- Apsildāmi priekšējie sēdekļi⁽⁴⁾
- Radiouztvērējs ar kompaktdisku un MP3 atskaņotāju, Bluetooth un četriem 15 W skaļruņiem
- Radiouztvērējs 3D Sound By Arkamys® ar četriem 30 W skaļruņiem, kompaktdisku un MP3 atskaņotāju, Bluetooth® + audiosavienojumu kārbu
- 17 collu vieglmetāla diski «Monitor»
- Riepu remontkomplekts
- Pilna izmēra rezerves ritenis
- Sagatavota signalizācijas uzstādīšanai
- Metālisks spīdums
- Īpaša virsbūves krāsa bez metāliska spīduma (727)

PRIVILEGE

Dzinēji: 2,0 I, 16 V, 140 ZS; 1,5 I, dCi, 110 ZS, PF

Standarta aprīkojums = Expression +

- Platinpelēka (D69) virsbūves krāsa ar metālisku spīdumu****
- Hromēti durvju rokturi
- Priekšējo miglas lukturu matēta hromējuma apdare
- Hromētas sānu logu apakšdaļas listes
- Balsts starp durvīm spīdīgā, melnā krāsā
- Durvju aizsarglistes virsbūves krāsā
- Hromēta bagāžnieka pārsega liste
- Melni 17 collu vieglmetāla diski «Schuss»
- Apakšējais spoileris priekšā un aizmugurē
- Sānu durvju spoileri virsbūves krāsā
- Bagāžnieka spoileris

- Alumīnija pedāļi
- Divu zonu mikroklimata regulēšana
- Gaisa recirkulācijas regulēšana pie aizmugurējām sēdvietām
- Daļiņu un putekšņu filtrs
- Vējstikla tīrītāji ar ātruma vadību un lietus sensoriem
- Elektriski regulējami un apsildāmi sānu spoguļi
- Renault brīvroku atslēgkarte
- Neapzibinošs atpakaļskata spoguļis salonā
- Ar ādu klāta stūre ar regulējamu augstumu un slīpumu
- Dzesējama atvilktnē viduskonsolē
- Saules aizsargi aizmugurējiem sānu logiem
- Saules aizsargs aizmugures logam
- Manevrēšanas sensori aizmugurē

Papildu aprīkojums

- **Ksenona komplekts:** ksenona priekšējie lukturi + priekšējo lukturu smidzinātāji
- Ādas mikstā apdare apvienojumā ar ekoloģiskās ādas elementiem grafitā krāsā⁽⁵⁾
- Riepu spiediena pārraudzība
- Navigācijas sistēma Carminat Tom Tom Live
- Eiropas kartes paplašinātā versija
- Apsildāmi priekšējie sēdekļi⁽⁵⁾
- Radiouztvērējs ar kompaktdisku un MP3 atskaņotāju un Bluetooth
- Radiouztvērējs 3D Sound by Arkamys ar kompaktdisku un MP3 atskaņotāju un Bluetooth + audiosavienojumu kārbu
- Sagatavota signalizācijas uzstādīšanai

SL SPORT WAY

* Elektroniskā stabilitātes kontrole.

** Pasūtīt 16 collu vieglmetāla disku papildu aprīkojumu, papildus ir pieejams 15 collu rezerves ritenis.

*** Versijas Privilege standarta aprīkojumā vai Noformējuma komplekta papildu aprīkojumā (par atsevišķu samaksu).

**** Papildu aprīkojumā ir pieejama melna perlamutra (676) virsbūves krāsa ar metālisku spīdumu.

⁽¹⁾ Papildus aprīkots ar matēta hromējuma durvju rokturiem iekšpusē.

⁽²⁾ Pēc pasūtījuma pieejams 15 collu rezerves ritenis.

⁽³⁾ Nepieciešams papildu aprīkojums: priekšējo sēdekļu apsilde; sēdekļa priekšdaļa, atzveltnē un sānu balsti ir klāti ar ādu, citas detaļas, piemēram, pagalvji, ir klāti ar ekoloģisko ādu.

⁽⁴⁾ Pieejams, ja papildu aprīkojumā izvēlēts smlīskrāsas ādas apšuvums apvienojumā ar ekoloģiskās ādas elementiem.

⁽⁵⁾ Pieejams, ja papildu aprīkojumā izvēlēts grafitā krāsas ādas apšuvums apvienojumā ar ekoloģiskās ādas elementiem.

PIEDERUMI



1. HROMĒTA BAGĀŽNIEKA

AIZSARGLĪSTE (77 11 427 451)

Aizsargā sliekšni un individualizē piekļuvi bagāžniekam.



2. SPOILERIS (77 11 427 164)

Pilnīgā harmonijā ar automašīnas eleganto siluetu veidotais spoileris piešķir jūsu Fluence bagāžniekam personalizēti pabeigtu izskatu.



3. DURVJU SLIEKSNIS (77 11 427 309

PRIEKŠĀ) (77 11 427 454 AIZMUGURĒ)

Lieliski piemērots stilīgai aizsardzībai, iekāpjot un izkāpjot no automašīnas.

4. SPORTA KOMPLEKTS

Tas sastāv no apakšējā spoilera priekšā, difuzora ar izpūtēja imitāciju aizmugurē, sānu apakšējiem spoileriem un bagāžnieka spoilera virsbūves krāsā, tādējādi piešķirot jūsu automašīnai nepārprotami sportisku un vienlaikus elegantu izskatu. Lai vēl vairāk pievērstu uzmanību savas Fluence jaudai un stilam, jūs varat izvēlēties vieglmetāla diskus «Avanza» vai «Asteria».

RITEŅU DISKI

Vieglmetāla diski ir estētisks drošības līdzeklis, kas ieņem īpašu vietu automašīnas individualizēšanai paredzēto piederumu klāstā. Tie ir izstrādāti saskaņā ar Eiropas standartiem un projektēšanas principiem, kā arī atbilst ražotāja sākotnēji noteiktajiem izmēriem, lai nodrošinātu automašīnas saķeri ar ceļu. Tie ir saderīgi ar automašīnas riteņu platumu un Renault riteņu skrūvēm.



5. VIEGLMETĀLA DISKI

«ASTERIA»* ALUMĪNIJA KRĀSĀ

6. HROMĒTI VIEGLMETĀLA DISKI

«AVANZA»**

Pieejami arī antracīta un alumīnija krāsā.



* TÜV sertificēti.

** TÜV un ABE sertificēti.



7. TEKSTILMATERIĀLA PAKLĀJIŅI

(77 11 426 792)

Aizsargā grīdu no mitruma un nodiluma.

Salona izmēriem atbilstošie paklājiņi «Comfort Evolution» jūs iepriecinās ar savu kvalitāti, izskatu un izturību.



8. BAGĀŽNIEKA PALIKTNIS (77 11 426 867)

Ūdensnecaurlaidīgo bagāžnieka paliktni var izmantot, pārvadājot mitras vai netīras lietas. To var viegli izņemt, lai noskalotu ar ūdens strūklu.



9. GULBJA KAKLA IZLIEKUMA SAKABES ĀĶIS

Eleganti veidotais un noņemamais āķis (vajadzīgi instrumenti) saglabā automašīnas nevainojamo izskatu.



10. SONY UN KENWOOD SKAĻRUŅI

Sony un Kenwood skaļruņi piedāvā bagātīgu un sabalansētu skaņu. To maksimālā jauda ir no 110 līdz 200 W, tādējādi jūs varat klausīties savu iemīļoto mūziku optimālos apstākļos bez traucējumiem. Atkarībā no modeļa Sony divu joslu koaksiālajiem skaļruņiem (no 10 līdz 17 cm) ir metālpelēkas polipropilēna membrānas un proporcionāli kupolveida pikstuļi.



11. RADIOUZTVĒRĒJS SONY

MEX-BT3800 (77 11 428 632)

Saderīgs ar jebkuru MP3 atskaņotāju un Apple izstrādājumiem. USB kontaktligzda priekšējā panelī. Bluetooth® sistēma nodrošina savienojumu ar dažādām ārējām ierīcēm. Ātrais pārlūks nodrošina vienkāršu un intuitīvu jūsu MP3 atskaņotājā saglabāto dziesmu pārlūkošanu, turklāt šī funkcija ļauj viegli atrast dziesmas, pārslēdzoties starp katras kompozīcijas atsevišķu daļu noklausīšanos.



TEHNISKAIS RAKSTUROJUMS

	1,6 l, 16 V, 110 ZS	2,0 l, 16 V, 140 ZS	2,0 l, 16 V, 140 ZS	1,5 l, dCi, 90 ZS, PF	1,5 l, dCi, 110 ZS, PF	1,5 l, dCi, 110 ZS, PF
Pārnēsukārba veids	piecpakāpju mehān.	sešpakāpju mehān.	autom. X-Tronic CVT	piecpakāpju mehān.	sešpakāpju mehān.	bezpakāpju autom. EDC
Izplūdes gāzu izmešu norma	Euro 5	Euro 5	Euro 5	Euro 5	Euro 5	Euro 5
DZINĒJS						
Dzinēja tilpums (cm ³)	1 598	1 997	1 997	1 461	1 461	1 461
Cilindra diametrs × virzuļa gājiens (mm)	79,5 × 80,5	84 × 90,1	84 × 90,1	76 × 80,5	76 × 80,5	76 × 80,5
Cilindru/vārstu skaits	4 / 16	4 / 16	4 / 16	4 / 8	4 / 8	4 / 8
Kompresijas pakāpe	9,7 : 1	10,2 : 1	10,2 : 1	15,2 : 1	15,2 : 1	15,2 : 1
Maksimālā jauda kW (ZS), sasniedzot (apgr./min)	81 (110) ar 6 000	103 (140) ar 6 000	103 (140) ar 6 000	66 (90) ar 4 000	81 (110) ar 4 000	81 (110) ar 4 000
Maksimālais griezes moments Nm, sasniedzot (apgr./min)	151 ar 4 250	195 ar 3 750	195 ar 3 750	200 ar 1 750	240 ar 1 750	240 ar 1 750
Degvielas iesmidzināšanas veids		daudzpunktu			tiešā Common Rail + Turbo	
Stūres iekārta	standarta aprīkojumā mainīgs elektriskais stūres pastiprinātājs					
VEIKTSPĒJA						
Maksimālais ātrums (km/h)	185	200	195	180	185	185
No 0 līdz 100 km/h (s)	11*70	9*90	10*10	13*00	11*00	11*90
1000 m ieskrējiena laiks (s)	33*10	31*20	31*70	35*00	32*40	33*50
DEGVIELAS PATĒRIŅŠ UN CO₂ IZMEŠU DAUDZUMS APRĒĶINĀTS ATBILSTOŠI ES DIREKTĪVAI 93/116 (l/100 km un g/km)						
Degvielas tvertnes tilpums (l)	60					
CO ₂ izmeši (g/km)	155	182	178	115	120	114
Pa pilsētu (litri/100 km)	8,8	10,9	10,5	5,3	5,6	5,2
Pa šoseju (litri/100 km)	5,4	6,1	6,1	4,0	4,0	4,0
Vidējais (litri/100 km)	6,7	7,9	7,7	4,4	4,6	4,4
BALSTIEKĀRTA						
Priekšā	Makfērona tipa ar apakšējo trīsvirvju balstiekārtu					
Aizmugurē	kustīgs, nedalīts tilts					
BREMŽU SISTĒMA						
Priekšā: vādināmi diski (VD) ∅ (mm)	VD280					
Aizmugurē: diski (PD) ∅ (mm)	PD260					
RITEŅI UN RIEPAS						
Standarta riteņu izmērs 15"	205 / 65 R15					
Riteņu izmērs 16"	205 / 60 R16					
Riteņu izmērs 17"	205 / 55 R17					
Standarta rēpas	6,5 J 15					
MASA						
Pašmasa	1 225	1 260	1 288	1 271	1 285	1 314
Pilna masa	1 725	1 760	1 785	1 771	1 785	1 814
Pieļaujamā kopējā masa ar piekabi	2 780	3 060	3 085	3 071	3 085	3 114
Maksimālā masa piekabei (ar darba bremzēm)	1 055	1 300	1 300	1 300	1 300	1 300
Maksimālā masa piekabei (bez bremzēm)	650	650	650	650	650	650

CVT – Continuous Variable Transmission (bezpakāpju variators).

EDC – Efficient Dual Clutch (efektīva dubultsājuga pārnēsukārba).

Tabulā norādītās skaitliskās vērtības var mainīties atkarībā no transportlīdzekļa aprīkojuma. Degvielas patēriņu un CO₂ izmešu daudzumu ietekmē arī braukšanas stils un citi ar tehnisko raksturojumu nesaistīti faktori. CO₂ ir viena no gāzēm, kas pastiprina siltumnīcas efektu un veicina globālo sasilšanu.

Renault automašīnas ir pakļautas otrreizējai pārstrādei saskaņā ar likumu par galapārstrādi un citiem noteikumiem, kas izvirza vides aizsardzības prasības. Automašīnas un tās nolietoto detaļu demontāža tiek veikta saskaņā ar atbilstošajiem atkritumu apsaimniekošanas noteikumiem.



Fluence ar **eco2** logotipu atbilst trim kritērijiem:

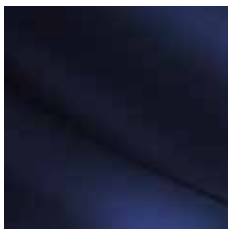
- tā ir ražota ISO 14001 sertificētā rūpnīcā, maksimāli ierobežojot vides piesārņošanu;
- automašīnas CO₂ izmešu daudzums nepārsniedz 140 g/km, vai arī to darbina biodegviela;
- vismaz 5% no automašīnā izmantotās plastikāta masas sastāv no atkārtoti pārstrādātas plastmasas, un automašīna ir veidota tā, lai 85% tajā izmantoto materiālu būtu iespējams atkārtoti pārstrādāt.

Renault eco2 programma parāda Renault ieguldījumu vides aizsardzībā visos auto dzīves posmos.

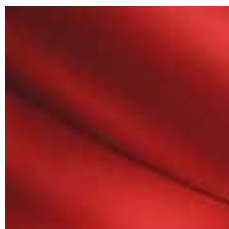
KRĀSAS



LEDUSBALTA
(OV 369)



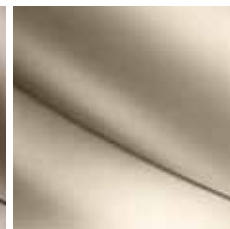
OKEĀNZILA
(OV 460)



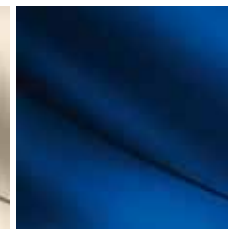
PIPARSARKANA
(OV 727)



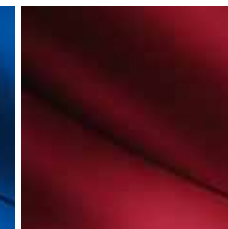
LAUKAKMENS KRĀSA
(TE HNK)



SMILŠKRĀSA
(TE D11)



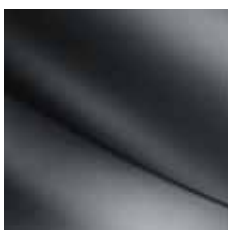
KOŠI ZILA
(TE RNW)



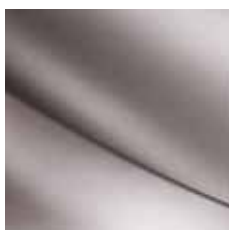
RUBĪNSARKANA
(TE NNJ)



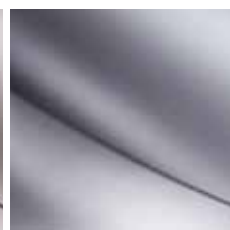
DŽĪVSUDRABA KRĀSA*
(TE D69)



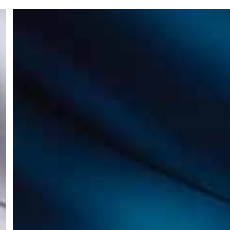
TUMŠPELĒKA
(TE B66)



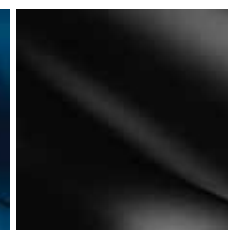
AUSTERPELĒKA
(TE KNG)



TĒRAUDZILA
(TE RNR)



MIJKRĒŠĻA ZILA
(NV 472)



MELNA PERLAMUTRA*
(NV 676)

OV – nemetālisks spīdums
NV – perlamutra krāsa
TE – ar īpašu efektu
Metālisks spīdums: perlamutra ar īpašu efektu NV un TE

* Krāsa versijai SL Sport Way.

DISKI UN TO UZLIKAS



15 COLLU DEKORATĪVĀS
DISKU UZLIKAS «SEQUENCE»



16 COLLU VIEGLMETĀLA
DISKI «PROTEUS»



16 COLLU VIEGLMETĀLA
DISKI «SPIRALE»



17 COLLU VIEGLMETĀLA
DISKI «MONITOR»



MELNI 17 COLLU VIEGLMETĀLA
DISKI «SCHUSS»

GABARĪTI



Bagāžnieka tilpums

dm³ 530*

Gabarīti (mm)

A	Garenbāze	2702
B	Kopējais garums	4618
C	Priekšējā pārkare	908
D	Aizmugurējā pārkare	1010
E	Priekšējā šķērsbāze	1541

F	Aizmugurējā šķērsbāze	1563
G	Kopējais platums sānu aizsarglīstes augstumā/ar nenolocītiem spoguļiem	1809 / 2037
H	Kopējais augstums bez kravas	1479
J	Bagāžnieka sliekšņa augstums bez kravas	727
K	Klīrens ar kravu	120
M	Salona platums priekšējo sēdekļu pasažieru elkoņu augstumā	1480
M1	Salona platums aizmugurējo sēdvietu pasažieru elkoņu augstumā	1475
N	Salona platums priekšējo sēdekļu pasažieru plecu augstumā	1420

N1	Salona platums aizmugurējo sēdvietu pasažieru plecu augstumā	1392
P	Gabarītaugstums, ja priekšējo sēdekļu atzveltnes leņķis ir 14 grādu	892
Q	Gabarītaugstums, ja aizmugurējo sēdvietu atzveltnes leņķis ir 14 grādu	850
Y1	Bagāžnieka atvēruma platums apakšā	1020
Y2	Bagāžnieka platums starp riteņu arkām iekšpusē	1160
Z	Aizmugures atvēruma augstums	450
Z2	Augstums zem bagāžnieka pārsega	504
Z3	Kravas platformas garums, ja aizmugurējais sēdeklis ir nolocīts	1025

* Ar riepu remontkomplektu (496 dm³ ar rezerves riteni).

STANDARTA UN PAPILDU APRĪKOJUMS

	Expression	Privilege	SL Sport Way
AKTĪVĀ UN PASĪVĀ DROŠĪBA			
ABS ar EBD (elektronisko bremžu spēka sadali) un BA (bremzēšanas palīgierīci)	●	●	●
ESC* (ESP) (elektroniskā stabilitātes programma) ar ASR (pretbuktēšanas vadību)	●	●	●
Pastāvīga ātruma uzturēšanas sistēma ar ātruma ierobežotāju	●	●	●
Automātiska avārijas gaismu ieslēgšanās, strauji bremzējot	●	●	●
Vadītāja un priekšējā sēdekļa pasažiera drošības spilvens	●	●	●
Priekšējā sēdekļa pasažiera drošības spilvenu manuāla atslēgšana	●	●	●
Priekšējos sēdekļos sēdošo sānu drošības spilveni krūškurvja aizsardzībai	●	●	●
Drošības aizkari		●	●
Trīspunktu priekšējās drošības jostas ar priekšspriegotājiem, kas pielāgojas sadursmei, un slodzes ierobežotājiem	●	●	●
Skanas atgādinājums aizsprādzēt vadītāja drošības jostas priekšspriegotāju	●	●	●
Priekšējo sēdekļu pagalvji ar regulējamu augstumu un slīpumu	●	●	●
Trīspunktu drošības jostas aizmugurējām sēdvietām	●	●	●
Trīs aizmugurējo sēdvietu pagalvji ar regulējamu augstumu	●	●	●
ISOFIX sistēmas bērnu sēdekļa stiprinājuma vietas malējām aizmugurējām sēdvietām	●	●	●
Riepu spiediena pārraudzības sistēma	-	○	○
AUTOMAŠĪNAS AIZSARDZĪBA			
Imobilizērs	●	●	●
Sagatavota signalizācijas uzstādīšanai	○	○	○
AUTOMAŠĪNAS VADĪŠANA			
Mainīgs elektriskais stūres pastiprinātājs	●	●	●
Analogais tahometrs un spidometrs	●	●	-
Analogais tahometrs un digitālais spidometrs	-	-	●
Rokas stāvbremze	●	●	●
Brauciena informācijas dators	●	●	●
REDZAMĪBA UN GAIŠMAS			
Priekšējie miglas lukturi	●	●	●
Ksenona priekšējie lukturi	-	P	P
Dubulti priekšējie lukturi ar atliktās izslēgšanās funkciju «See Me Home»	-	●	●
Vējstikla tīrītāji ar biežuma vadību un lietus sensoriem	P	●	●
Priekšējā paneļa sūkumu nodalījuma dzesēšana/apgaisojums	●/P	●/●	●/●
Bagāžnieka apgaisojums	●	●	●
Salona apgaisojums priekšā	●	●	●
Vadītāja un priekšējā sēdekļa pasažiera gaismekļi karšu lasīšanai	●	●	●
Salona apgaisojums aizmugurē	●	●	●
Gaismekļi lasīšanai aizmugurē	●	●	●
ĒRTĪBAS			
Atvāzamā aizdedzes atslēga	●	-	-
Renault brīvroku atslēgkarte	○ ⁽¹⁾	●	●
Elektriski regulējami, ar rokām nolokāmi sānu spoguļi	●	-	-
Elektriski regulējami un apsildāmi, nolokāmi durvju spoguļi	-	●	●
Elektriski verami sānu logi priekšā un aizmugurē	●	●	●
Neapzīlbinošs atpakaļskata spoguļis salonā	-	●	●
Stūre ar regulējamu slīpumu	●	-	-
Ar ādu klāta stūre ar regulējamu garumu	-	●	●
Elektriski vadāma stikla jumta lūka	-	○	-
Piesmēkētājs un izņemams pelnutrauks	●	●	●
Manevrēšanas sensori aizmugurē	P	●	●
Saules aizsargi aizmugurējiem sānu logiem	P	●	●
Saules aizsargs aizmugures logam	P	●	●
APSIDĒ UN GAISA KONDICIONĒŠANA			
Gaisa kondicionētājs ar salona filtru	●	-	-
Divu zonu mikroklimata regulēšana	P	●	●
Gaisa recirkulācijas regulēšana pie aizmugures sēdvietām	P	●	●
Daļiņu un putekšņu filtrs	P	●	●

	Expression	Privilege	SL Sport Way
SĒDEKLIS UN MANTU GLABĀTAVAS			
Vadītāja sēdekļis ar regulējamu augstumu un atzveltnes izliekumu	●	●	●
Pasažiera sēdekļis ar regulējamu augstumu	●	●	●
Auduma mīkstā apdare	●	-	●
Auduma mīkstā apdare ar ekoloģiskās ādas elementiem	-	●	-
Smilškrāsas ādas apšuvums apvienojumā ar ekoloģiskās ādas elementiem**	-	○ ⁽²⁾	-
Ādas mīkstā apdare apvienojumā ar ekoloģiskās ādas elementiem grafitā krāsā**	-	-	○ ⁽²⁾
Apsildāmi priekšējie sēdekļi	-	○ ⁽³⁾	○ ⁽³⁾
Kabatas priekšējo sēdekļu atzveltne	●	●	●
Viduskonsole ar roku balstu	●	●	●
1/3 un 2/3 daļījuma nolokāms aizmugurējais sēdekļis ar roku balstu	●	●	●
RADIO, NAVIGĀCIJA, TĀLRUNIS, MULTIVIDE			
Radiouztvērējs ar četriem 15 W skaļruņiem, kompaktdisku un MP3 atskaņotāju	●	●	●
Radiouztvērējs ar četriem 15 W skaļruņiem, kompaktdisku un MP3 atskaņotāju un Bluetooth®	○	○	○
Radiouztvērējs 3D Sound By Arkamys® ar četriem 30 W skaļruņiem, kompaktdisku un MP3 atskaņotāju, Bluetooth® + audiosavienojumu kārbu	-	○	○
Navigācijas sistēma Carminat TomTom®	○ ⁽⁴⁾	○ ⁽⁴⁾	○ ⁽⁴⁾
Eiropas kartes paplašinātā versija	○	○	○
RITENI			
15 collu diski ar dekoratīvajām uzlikām	●	-	-
16 collu vieglmetāla diski	○ ⁽⁵⁾	●	-
17 collu vieglmetāla diski	-	○	●
Riepu remontkomplekts***	○	○	-
Pilna izmēra 15 collu rezerves ritenis	● ⁽⁶⁾	●	●
KOMPLEKTI UN PAPILDU PIEDĀVĀJUMS			
Ērtību komplekts: divu zonu automātiskais gaisa kondicionētājs + ventilācijas regulēšana aizmugurējām sēdvietām + daļiņu un putekšņu filtrs + vējstikla tīrītāji ar biežuma vadību un lietus sensoriem + priekšējā paneļa sūkumu nodalījums ar dzesēšanu	○	-	-
Papildu ērtību komplekts: manevrēšanas sensori aizmugurē + saules aizsargi aizmugurējiem sānu logiem + saules aizsargs aizmugures logam	○	-	-
Ksenona komplekts: ksenona priekšējie lukturi + priekšējo lukturu mazgāšana	-	○	○
Noformējuma komplekts: priekšējo miglas lukturu matēta hromējuma apdare + hromētas sānu logu apakšdaļas līstes + balsts starp durvīm spīdīgā, melnā krāsā + hromēta bagāžnieka pārsega līste + durvju aizsarglīstes virsbūves krāsā	○	●	●
CITS APRĪKOJUMS			
Metāliskis spīdums	○	○	● ⁽⁷⁾
Īpašs nemetāliskis krāsojums (727)	○	○	-

● standarta aprīkojums ○ papildu aprīkojums P komplekta sastāvdaļa - nav pieejams

* Elektroniskā stabilitātes kontrole.

** Sēdekļa priekšdaļa, atzveltne un sānu balsti ir klāti ar ādu, citas detaļas, piemēram, pagalvi, ir klāti ar ekoloģisko ādu.

*** Rezerves riteņa papildu aprīkojuma pasūtīšana izslēdz riepu remontkomplekta piegādi.

⁽¹⁾ Papildus aprīkots ar matēta hromējuma durvju rokturiem iekšpusē.

⁽²⁾ Nepieciešams papildu aprīkojums: priekšējo sēdekļu apsilde.

⁽³⁾ Tikai kopā ar ādas mīkstās apdares apvienojumā ar ekoloģiskās ādas elementiem smilšu vai grafitā krāsā papildu aprīkojumu.

⁽⁴⁾ Rūpnīcā aprīkots ar krāsu ekrānu, Bluetooth tālvadību un SD atmiņas karti ar kartēm.

⁽⁵⁾ Pēc pasūtījuma pieejams 15 collu rezerves ritenis.

⁽⁶⁾ Pasūtīt 16 collu vieglmetāla disku papildu aprīkojumu, papildus ir pieejams 15 collu rezerves ritenis.

⁽⁷⁾ Standarta aprīkojumā iekļauta virsbūves krāsa D69 ar metālisku spīdumu, krāsa 676 ar metālisku spīdumu ir pieejama papildu aprīkojumā.

RENAULT FLUENCE

2011/09



www.renault.lv

Renault iesaka



Esam darījuši visu, lai brošūrā būtu ietverta visjaunākā un visprecīzākā informācija, taču Renault patur tiesības jebkurā laikā bez brīdinājuma pārveidot automašīnas, ieskaitot to īpašības, tehnisko raksturojumu, aprīkojumu un piederumus. Brošūras novecošana ir neizbēgama, un tās informācija var kļūt neprecīza, jo automašīnu īpašības, tehniskais raksturojums, aprīkojums vai piederumi var būt mainīti pēc brošūras publicēšanas datuma un tādējādi atšķirties no apraksta brošūrā. Tāpēc pirms jebkura izstrādājuma iegādes pie Renault pārstāvja jānoskaidro, vai automašīnas īpašības, tehniskais raksturojums, aprīkojums un piederumi atbilst brošūrā minētajai informācijai.